

# LES ADOS N'EN FONT QU'A LEUR PEAU !

A chaque âge ses avantages et ses inconvénients. L'adolescence est une période de la vie délicate : plus vraiment enfant mais pas encore adulte, il n'est pas facile de trouver sa place au sein de la famille ou dans la société. Se fondre dans la masse ou revendiquer sa personnalité par tous les moyens... L'image que l'on véhicule et le regard des autres revêt une importance particulière.

Dans tous les cas, l'entretien de la peau doit être pris au sérieux afin d'éviter toutes les conséquences des bouleversements hormonaux liés à cette tranche d'âge.

Pour avoir une peau nette et douce au quotidien, voici notre sélection spéciale visage issue de notre **TEXTUROSPHERE®**



## L'EAU MICELLAIRE : Démaquiller et enlever les impuretés en douceur

- ✓ Un nettoyage performant dès le 1<sup>er</sup> passage
- ✓ Une texture qui ne dessèche pas la peau
- ✓ Laisse une peau propre, nette, sans effet collant

### ♥ Ce que l'on aime

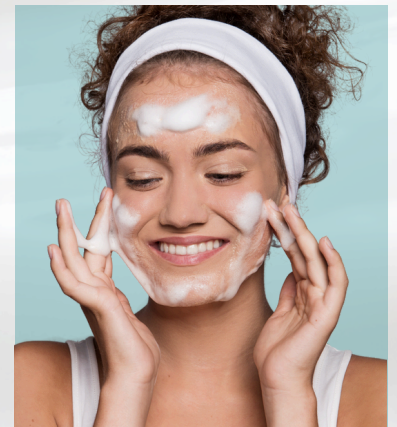
- Une formule ultra douce qui permet le démaquillage des yeux et des lèvres
- Une hydratation évaluée par test cornéométrie
- 99,7% d'ingrédients d'origine naturelle
- Note yuka : 100%.

## LA GELEE NETTOYANTE : réveiller la peau par un nettoyage tout en fraîcheur

- ✓ Une mousse fine et délicate pour un moment de bien-être
- ✓ Une gelée sensation fraîcheur pour une peau propre et douce
- ✓ Un rinçage facile, sans tiraillement ni collant après séchage

### ♥ Ce que l'on aime

- Une base sans tensio actif sulfaté
- Un process de fabrication à froid
- 94,7% d'ingrédients d'origine naturelle
- Note yuka : 93%



## LA CREME LEGERE : hydrater et protéger la peau sans effet occlusif

- ✓ Une texture fine et légère qui hydrate la peau dès la 1<sup>ère</sup> application
- ✓ Une émulsion biomimétique à cristaux liquides qui renforce la barrière cutanée
- ✓ Un confort immédiat non occlusif

### ♥ Ce que l'on aime

- Pas de greffon synthétique
- 99,5% d'ingrédients d'origine naturelle
- Note Yuka : 100%